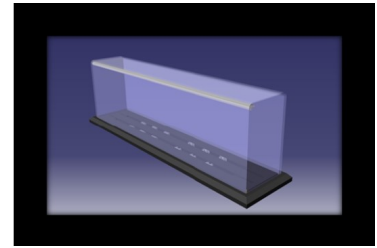


Bedienungsanleitung Funktionsdisplay Spur H0 mit und ohne LED-Beleuchtung

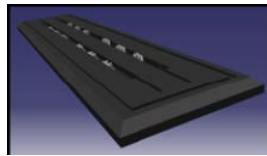


Bestimmungsgemäß Handhabung

Dieses Produkt ist ausschließlich für die Unterbringung von Modelleisenbahnlokomotiven geeignet.

Bei Sach- und Personenschäden die durch Nichtbeachtung der Bedienungsanleitung verursacht werden, erlöschen jegliche Garantiansprüche, sowie die Haftung durch den Hersteller. Ebenso bei Demontage der Halterung.

1. Boden anpassen



Um den Boden des Funktionsdisplays auf Dein Modell anzupassen, hat es sich bewährt, das Modell hinter den Boden zu stellen und zunächst die Rollenbockpaare grob auszurichten

2. Rollenböcke ausrichten



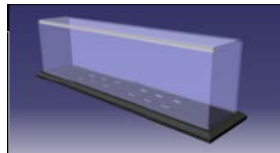
Löse die Kreuz-Schlitz Schraube des Rollenbocks und verschiebe diesen auf die Höhe einer angetriebenen Achse. Anschließend bitte die Schraube Handfest anziehen.

3. Füllstücke einstellen



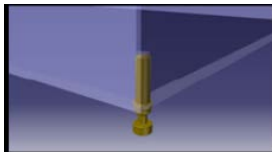
Wir liefern 2 verschiedene Füllstücke mit. Die Plexiglas-Variante ist zur Unterstützung von nicht angetriebenen Achsen. Sollte das Modell den Strom an einer solchen abnehmen, so benutze die vernickelten Füllstücke.

4. Haube aufsetzen



Bei der LED-Beleuchteten Variante ist darauf zu achten, die Haube Lotrecht aufzusetzen, um die Strom-Kontaktfeder (vergoldetes Bauteil im nächsten Bild) nicht zu beschädigen.

5. Kabel anschließen



Das 2-adrige Kabel wird mit der Digitalstation (nicht im Lieferumfang enthalten) um das Modell anzusteuern.

Bei der LED-Beleuchteten Variante verbinde zusätzlich den Rundbuchsenanschluss mit dem Steckerzernetzteil. Diese wird dann in die Steckdose gesteckt. **TIP** Mit unserem Kabeldimmer (kann separat bestellt werden) kannst du die Helligkeit anpassen.

6. Zusätzliche Rollenbockpaare



Drei Rollenbock-Paare werden standardmäßig mitgeliefert und sind bereits vormontiert. Falls mehr benötigt werden, können diese in die vorgesehene Tasche eingesetzt werden und auf die Achse ausgerichtet werden.